

#### RIPRISTINO TIPO "A"

Esecuzione:  
1. rimozione intonaco deteriorato e pulizia;  
2. ripristino intonaco

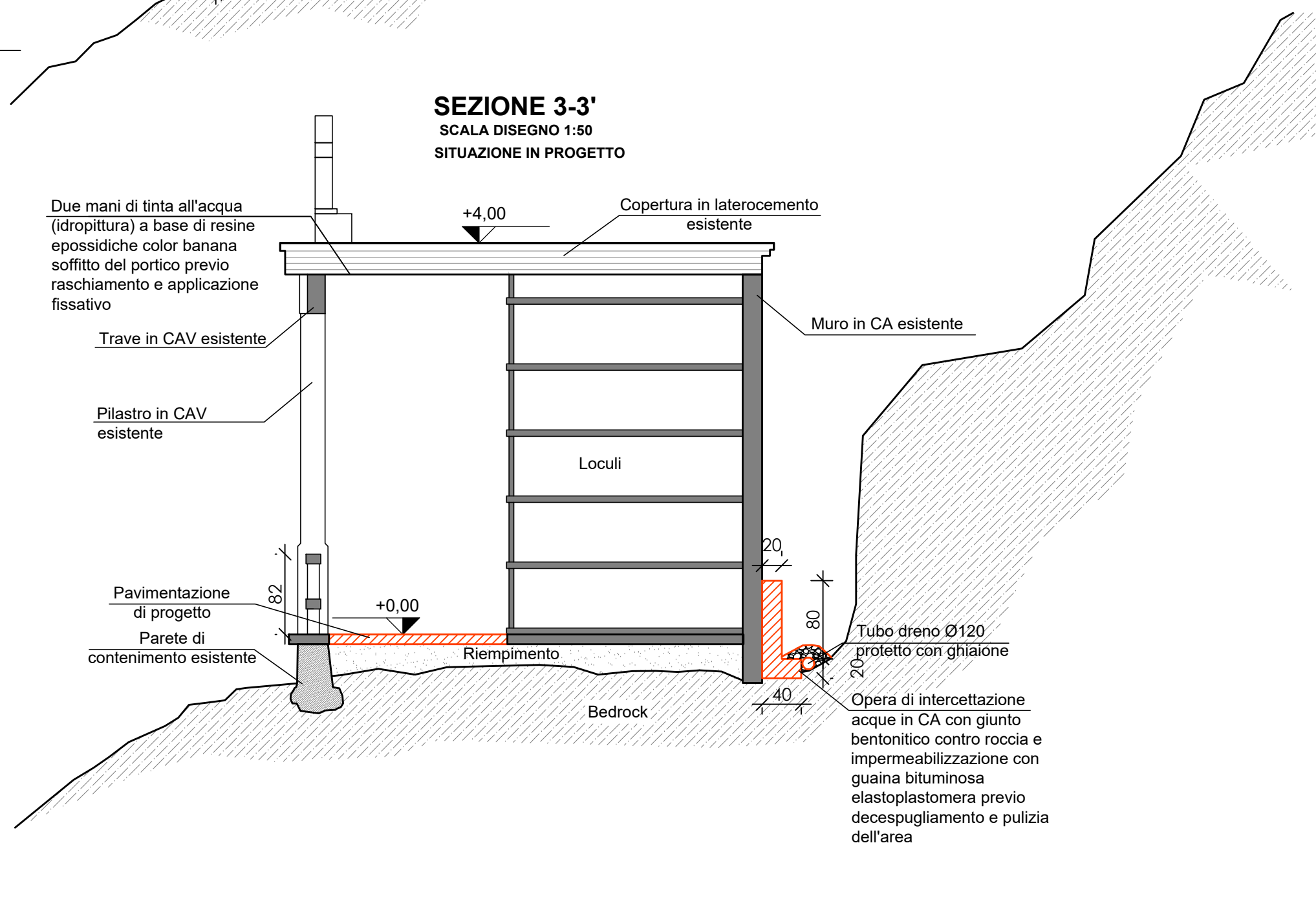
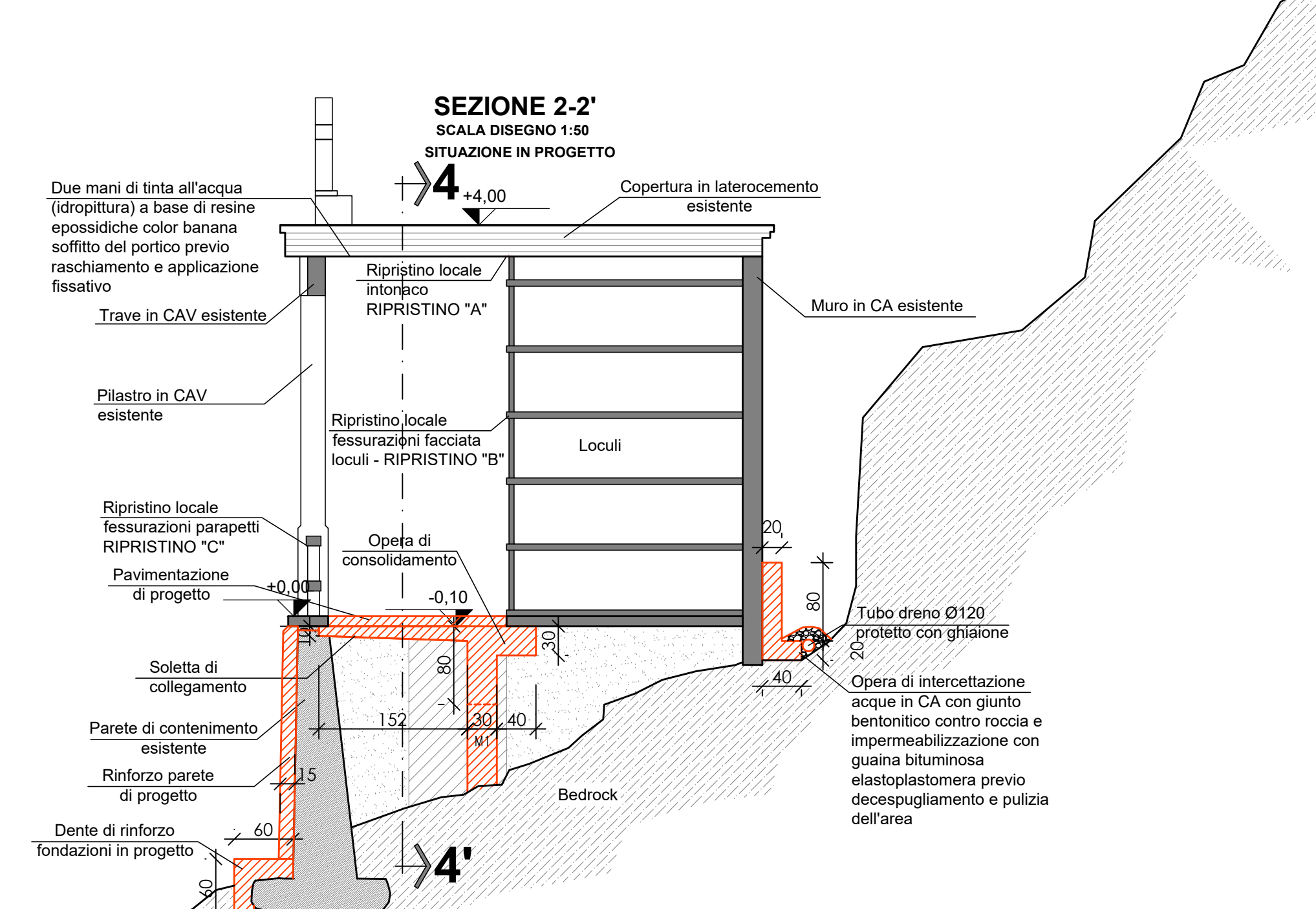
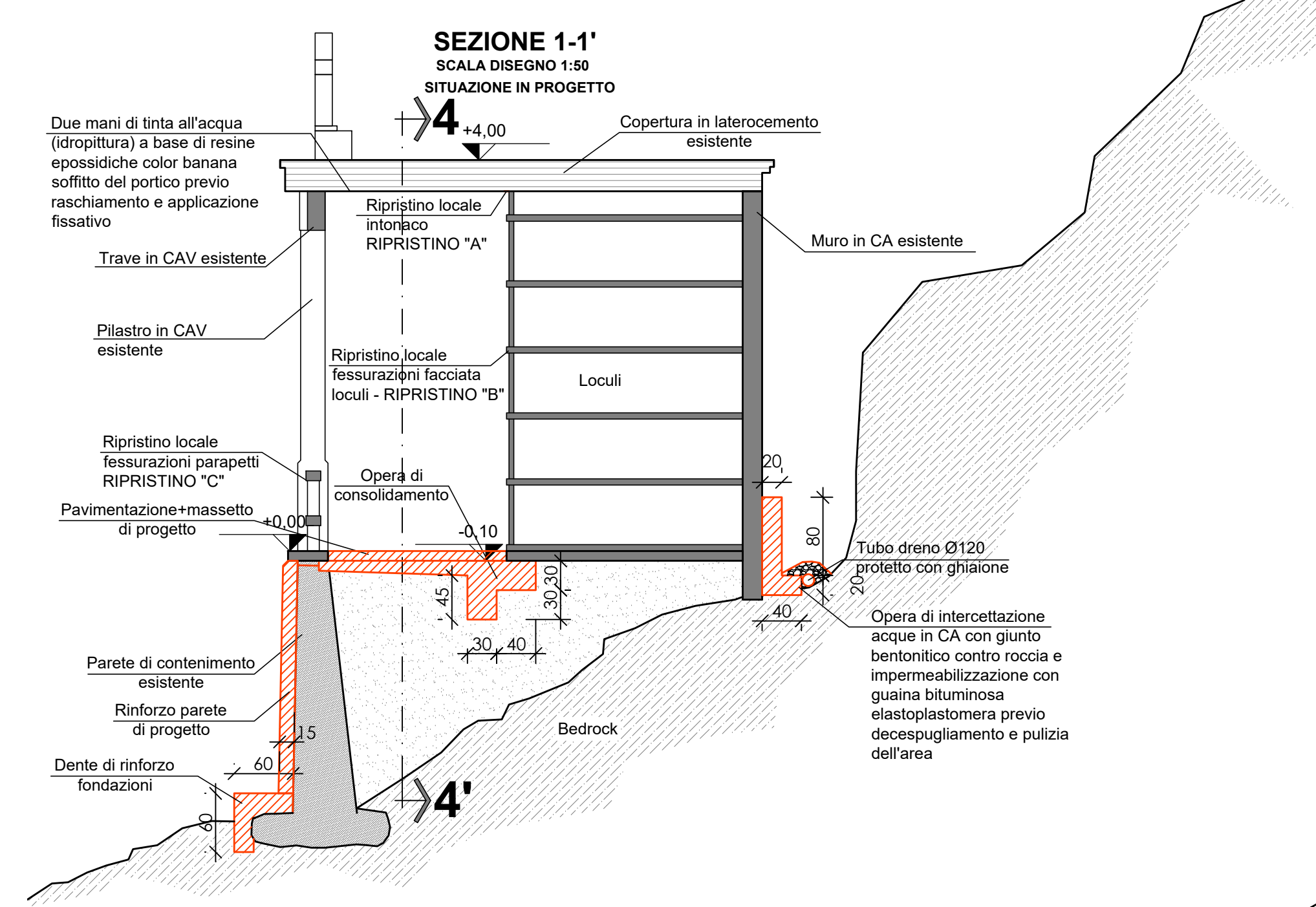
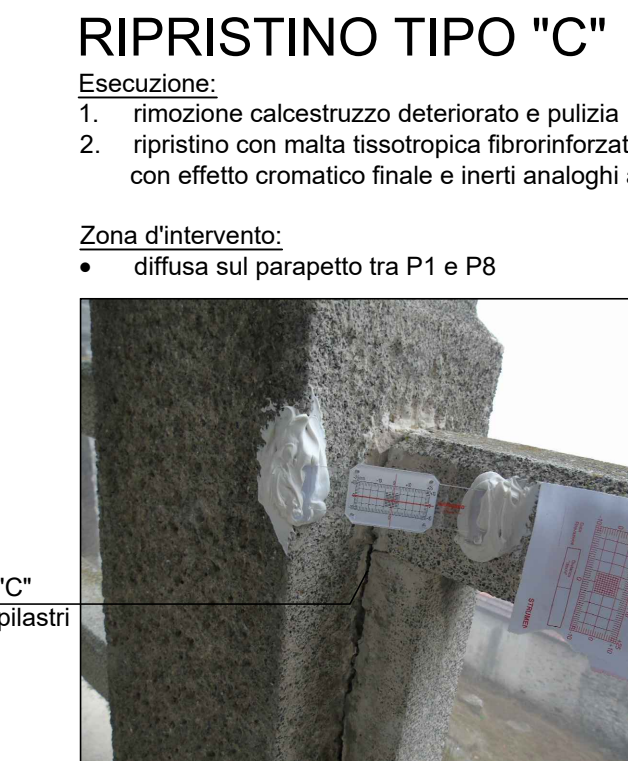
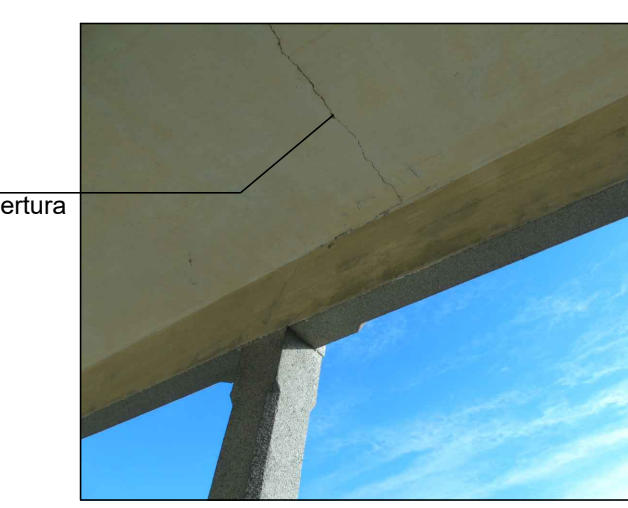
Zona d'intervento:  
• Interfaccia intradosso copertura-parete sud  
• Interfaccia intradosso copertura-facciata loculi tra P1 e P9  
• Tra P3 e loc.41 - tra P5 e loc.71 - tra P8 e loc.141 - tra P9 e loc.156 - prospiciente loc. 326



#### RIPRISTINO TIPO "B"

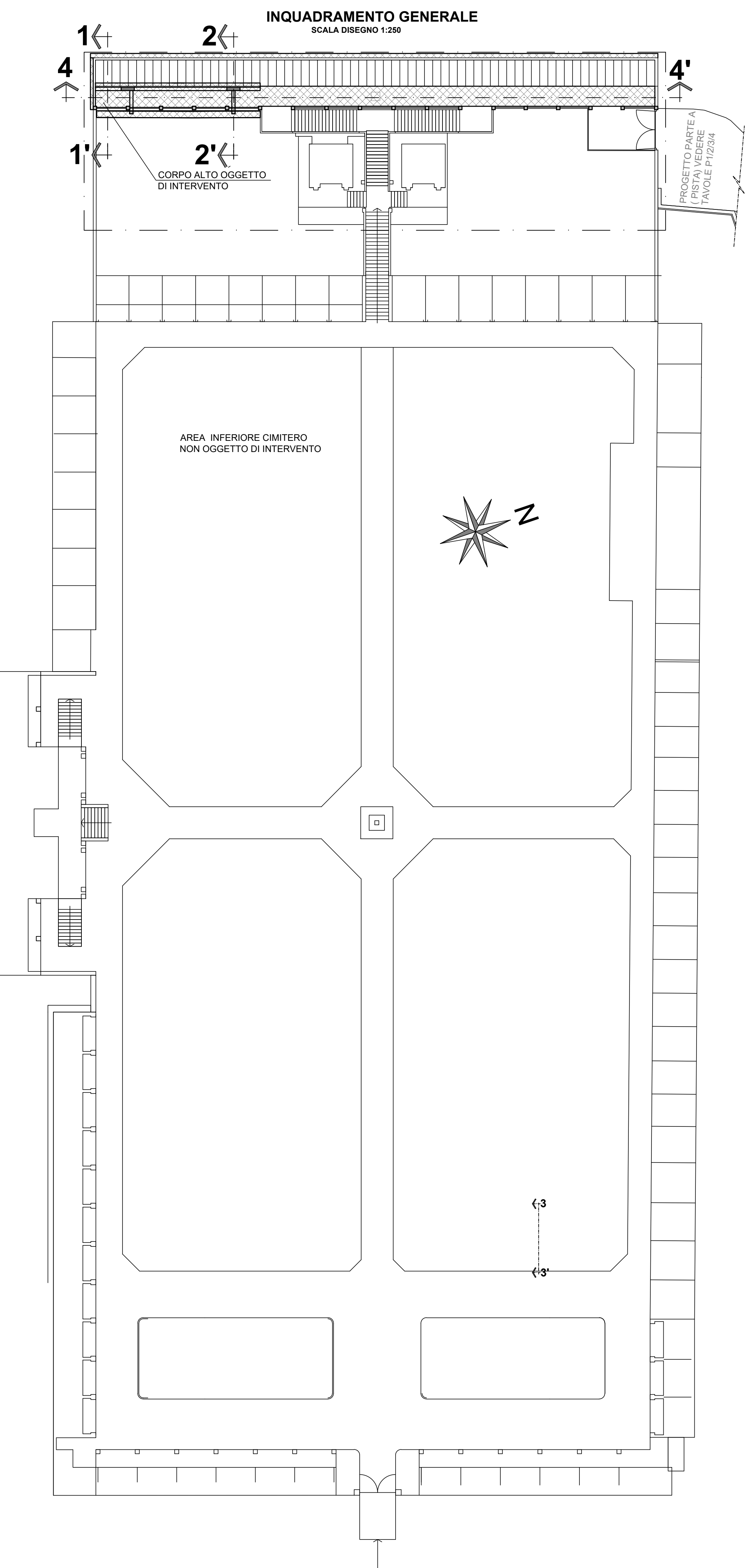
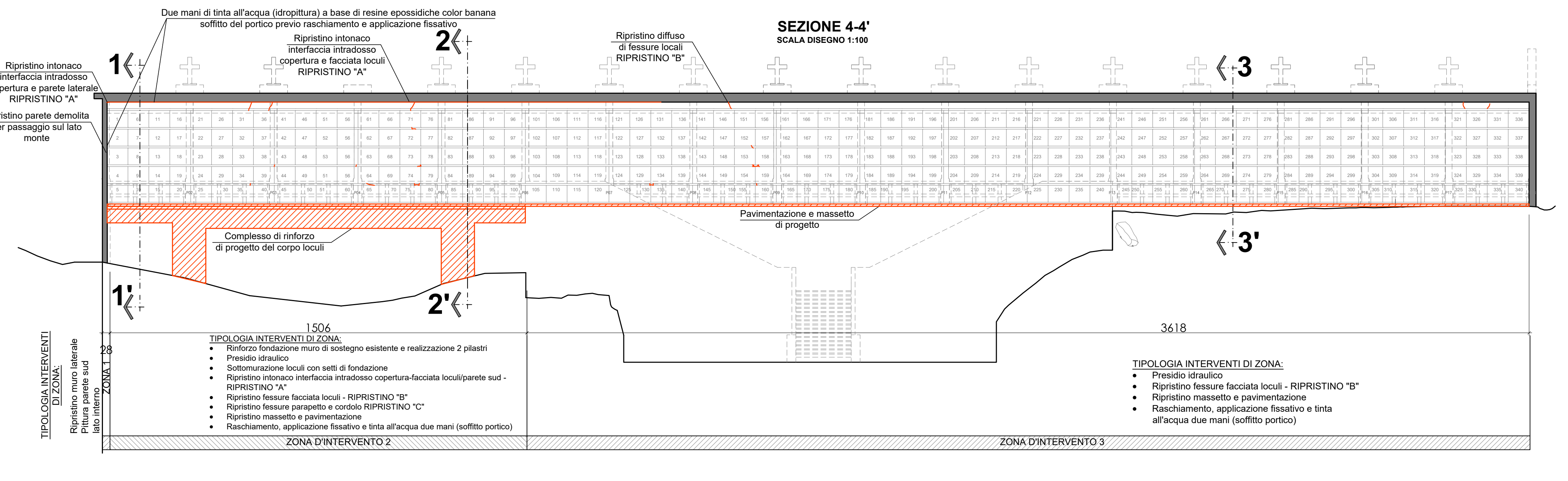
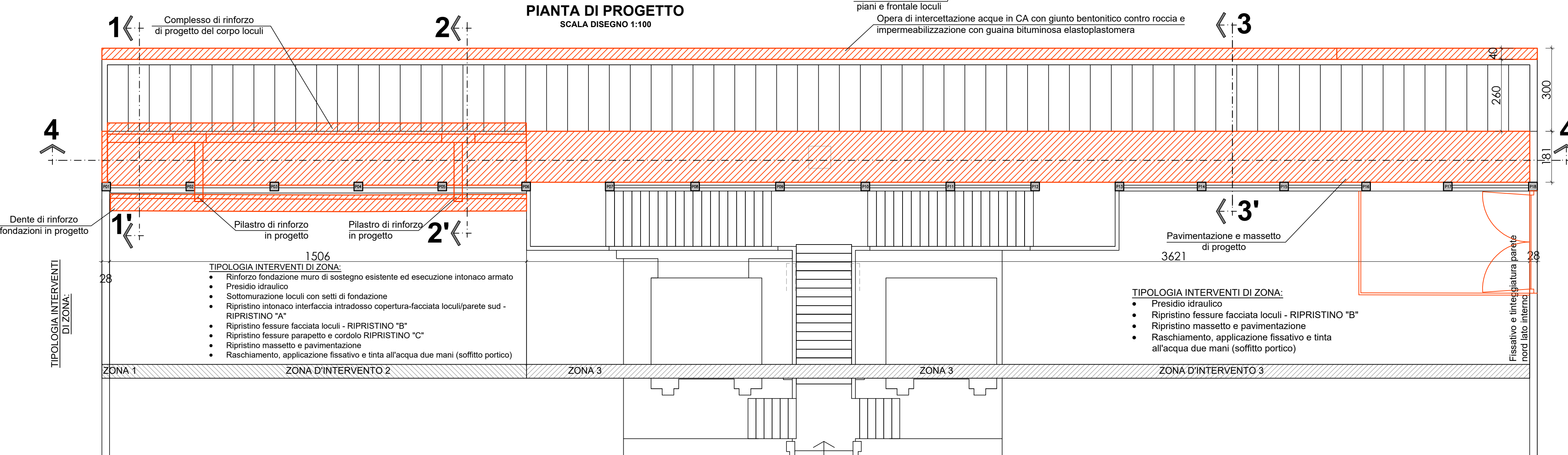
Esecuzione:  
1. rimozione calcestruzzo deteriorato e pulizia;  
2. ripristino con malta isotropica fibrorinforzata a ritiro compensato con effetto cromatico finale analogo all'esistente

Zona d'intervento:  
• diffusa sulla facciata loculi (vedere sezione 4-4' di progetto per individuazione principali fessure)



#### LEGENDA COSTRUZIONI

OPERE E RIPRISTINI IN PROGETTO



**STUDIO D'INGEGNERIA MAURIZIO CHIEI GAMACCHIO**  
SEDE OPERATIVA E LEGALE:  
Via Nervesa, 75  
00166 Roma (RM)  
Tel. 06 523928041  
E-mail: studiogc@studiosg.it - www.studiosg.it

**Committente:**  
AMM. COMUNALE DI CHIAVERANO  
PIAZZA OMBRE n°1  
10010 - CHIAVERANO (TO)

**Tavola n° P5**  
Scala 1:10/25/100/250

**Oggetto:**  
PROGETTO DEFINITIVO/ESECUTIVO DEI LAVORI PER LA REALIZZAZIONE DI PISTA DI ACCESSO TOMBE ZONA ALTA CIMITERO E CONSOLIDAMENTO TOMBE ZONA ALTA CIMITERO NEL COMUNE DI CHIAVERANO (TO)  
Rif. Cat. Fg.45 - Part. C.69,70,72 e 237

Definitivo / Esecutivo **Progetto**  
Pianta, sezione 1-1', 2-2', 3-3', 4-4' in progetto e particolari - Parte B

Novembre 2018

Rev.	Data	Descrizione
0	29/11/2018	Definitivo/ Esecutivo

**Regione Piemonte**  
Città Metropolitana di Torino  
Comune di Chiaverano